

NORVEŠKI KAVCIJSKI SISTEM

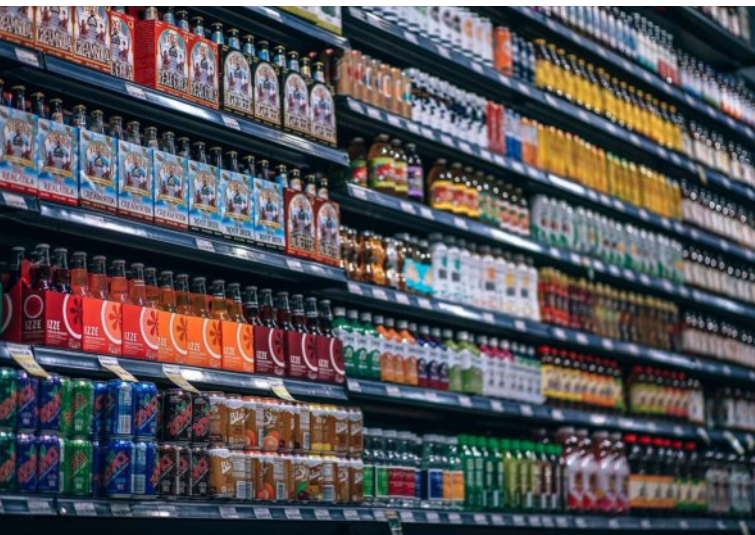
Od vračilne točke do nove plastenke v 80 urah

Norveška ima 5,5 milijona prebivalcev, gostota poseljenosti je 14,3 prebivalca na km². Kavcijski sistem **Infinitem** deluje od leta 1999, njegov cilj je zbrane plastenke in pločevinke čim hitreje reciklirati v nove plastenke in pločevinke. Norveška industrija pijač porabi ves zbran material. Lani so plastenke vsebovale 50 % reciklirane plastike iz plastenk, letošnji cilj je 60 %.

Lastniki Infinitema so proizvajalci pijač in trgovci. Obvladuje 1,7 milijarde plastenk in pločevink, kar predstavlja 23.000 ton PET plastike in 13.000 ton aluminija.



Vračilne točke so v vseh trgovinah, ki prodajajo pijače. Večino embalaže pijač (94 %) zberejo preko vračilnih avtomatov, ki embalažo stisnejo zaradi ekonomsko in okoljsko učinkovitejšega prevoza. Čeprav je v 11.300 trgovinah z ročnim vračanjem vrnjenih le 6 % materiala, poudarjajo, da so te točke zelo pomembne, saj ljudem omogočajo sodelovanje v sistemu in preprosto vračanje tudi izven večjih urbanih območij. Embalaža se na vračilnih točkah zabeleži, sortira in zapakira v vreče. Tako zagotavljajo visoko kakovost zbranega materiala za recikliranje v živilsko embalažo, saj kontaminacija z drugimi



odpadki ni mogoča. Infinitem tudi spletnim prodajalcem omogoča vključevanje v sistem. Količino kavcijske embalaže, odložene v komunalne zabojnike spremljajo zato, da ustrezno prilagajajo komunikiranje in jo usmerjajo v kavcijski sistem. Trenutno je tako odloženih 6 % pločevink in 5 % plastenk.

Infinitem krije vse stroške delovanja sistema in je torej polna odgovornost proizvajalcev.

Trgovcem povrnejo stroške vzdrževanja vračilnih točk in avtomatov, krijejo stroške logističnih točk, kjer se zbira material iz cele države ter stroške prevozov vse do recikliranja.

Norveška je dolga, ozka in redko poseljena, logistika predstavlja velik strošek in pomemben del kavcijskega sistema je skrb za njeno učinkovitost. Embalaža, zbrana v večjih trgovinah, potuje direktno do ene od štirih logističnih točk. Od teh točk dalje uporabijo povratno logistiko, ki je stroškovno in okoljsko učinkovitejša.

Infinitem poudarja pomen oblikovanja embalaže za recikliranje, proizvajalce pijač so k temu spodbujali že od začetka delovanja sistema. Pred vstopom v kavcijski sistem preverijo nalepke, lepilo, material in obliko embalaže. Bolj preprosto je embalažo razstaviti za recikliranje, nižji so stroški proizvajalca. Aluminij v kavcijskem sistemu trenutno pokrije vse svoje stroške, strošek sistema za proizvajalce, ki pijače polnijo v plastenke, pa je odvisen od barve plastenk.